

# 无锡地铁集团有限公司

锡地铁函〔2019〕75号

## 关于庆丰 B 地块出让地铁保护意见的函

无锡市自然资源和规划局梁溪分局：

贵局《关于征求庆丰 B 地块轨道意见的函》收悉，经核对，现回复如下：

庆丰 B 地块（以下简称该地块）西部进入已运营地铁 1 号线安全保护区内，局部位于特别保护区内，地块东部进入地铁规划线路安全保护区内。该地块可建设用地范围线内涉及地铁特别保护区的，我司已在附图中采用网格进行标识。

根据《无锡市轨道交通条例》关于安全保护区的管理规定，地块开发建设单位应当事先书面征求地铁集团的意见；在特别保护区内除市政、园林、环卫、民防等公共工程，以及对现有建筑物、构筑物进行改建、扩建的建设工程外，不得进行其他建设活动。该地块的开发建设，应预留和满足地铁设计施工和运营的实施条件。



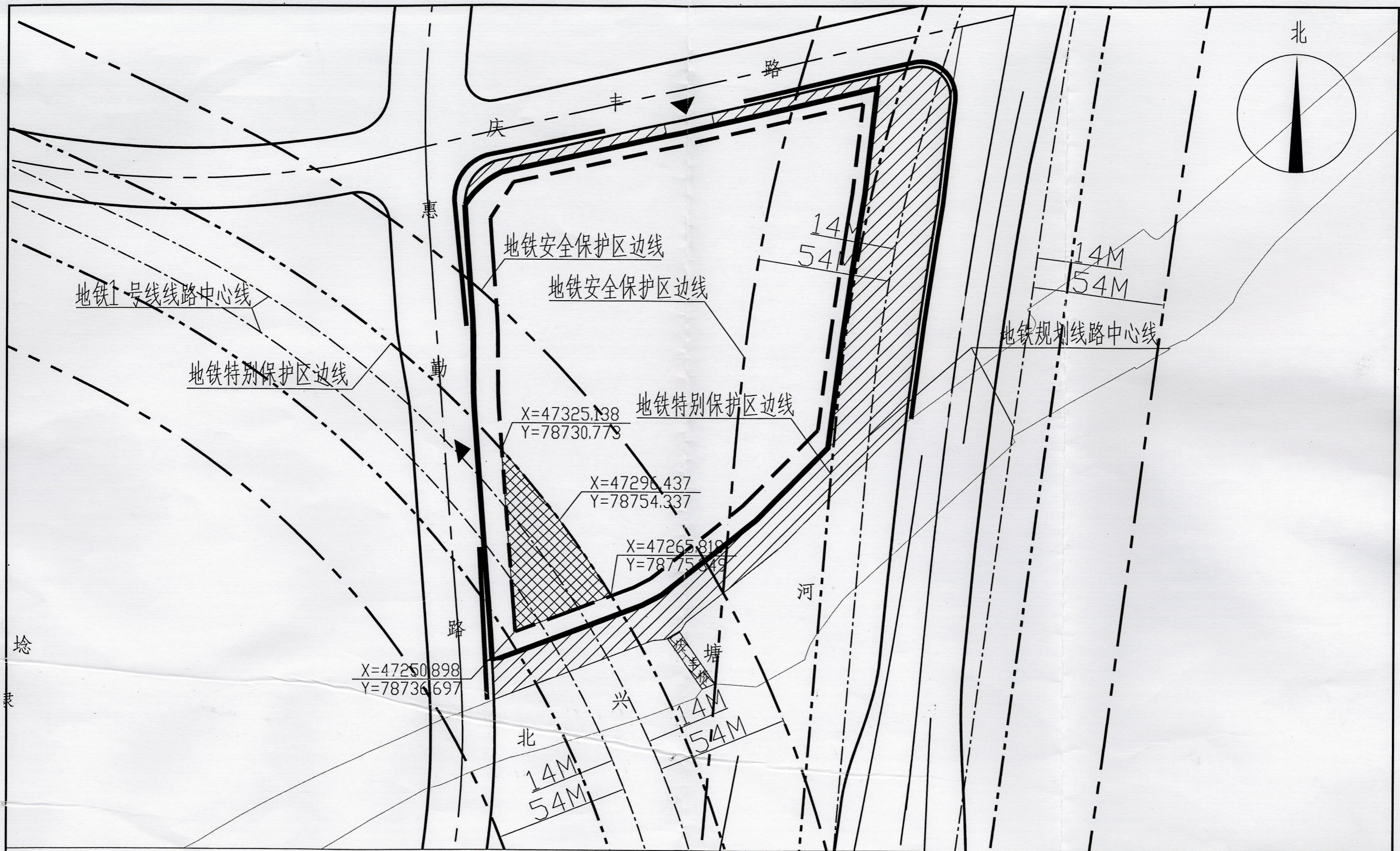
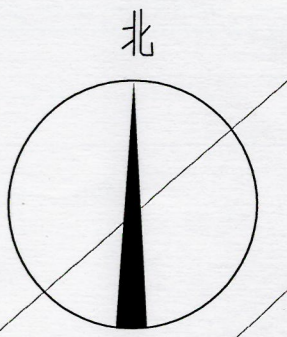


该地块东部地铁线路属于规划控制线路，地铁线路最终实施方案以政府有关部门批复为准。

附件：庆丰地块B块与地铁线路平面关系图

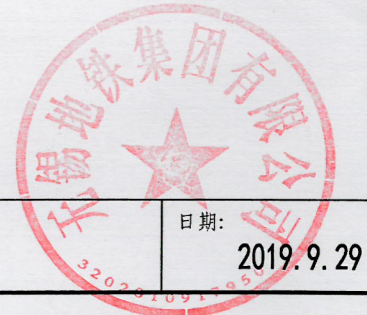






说明：  
1、本图尺寸、标高均以米计。  
2、本图坐标采用无锡市城市坐标系统，标高采用1985国家基准高程系统。  
3、该地块西侧邻近无锡地铁1号线，为运营线路；该地块东侧邻近地铁规划线路。  
4、根据《无锡地铁条例》第二十六条规定，在特别保护区范围内除市政、园林、环卫、民防等公共工程以及对现有的建筑物、构筑物进行改建、扩建的建设工程外，不得进行其他建设活动。

附图名称：庆丰地块B块与地铁线路平面关系图



日期：2019.9.29